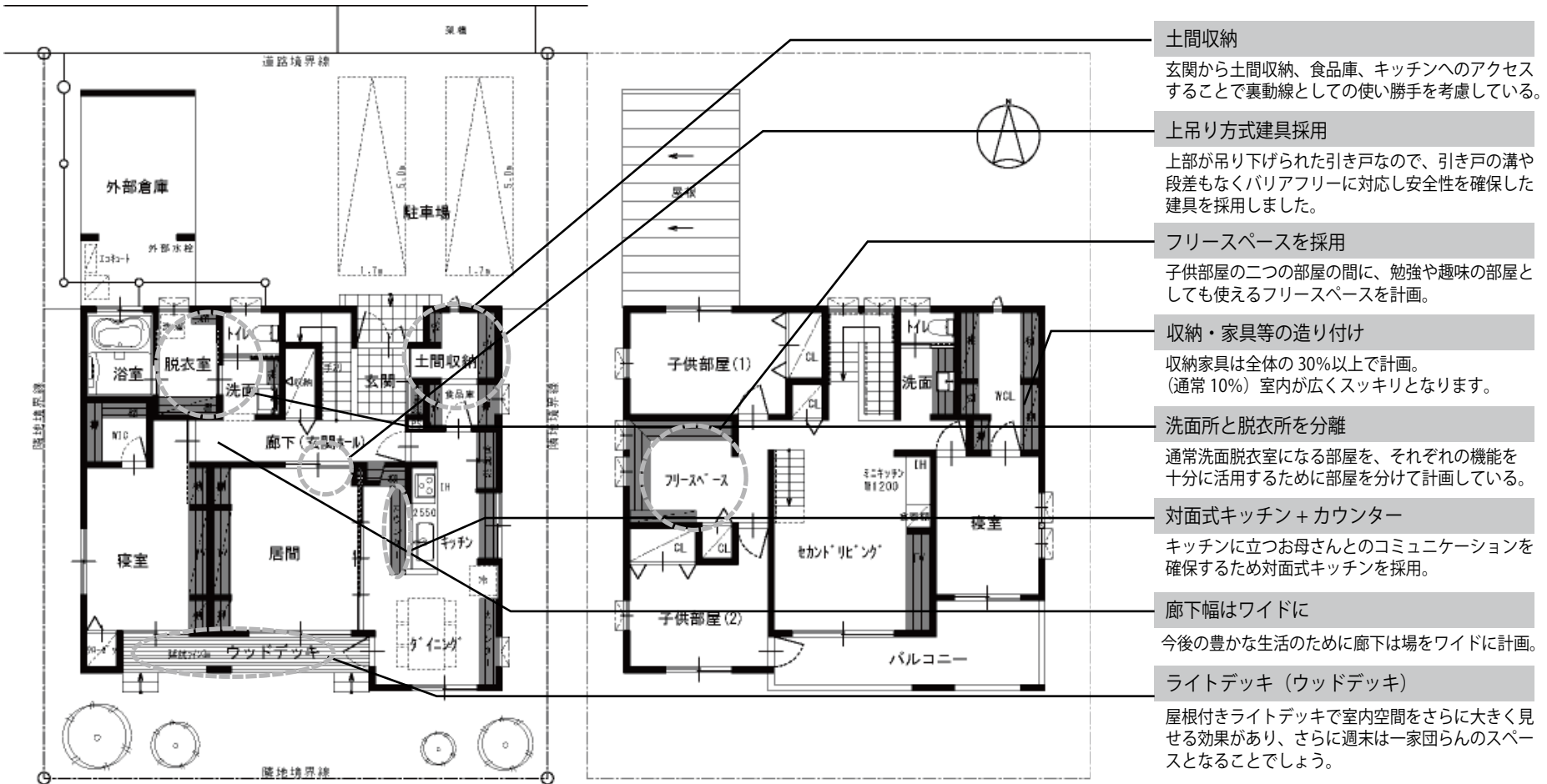


建て主様のこだわりと工夫が随所に施された、快適な暮らしをご自身の目でお確かめ下さい。



- 土間収納**
玄関から土間収納、食品庫、キッチンへのアクセスすることで動線としての使い勝手を考慮している。
- 上吊り方式建具採用**
上部が吊り下げられた引き戸なので、引き戸の溝や段差もなくバリアフリーに対応し安全性を確保した建具を採用しました。
- フリースペースを採用**
子供部屋の二つの部屋の間に、勉強や趣味の部屋としても使えるフリースペースを計画。
- 収納・家具等の造り付け**
収納家具は全体の30%以上で計画。(通常10%) 室内が広くスッキリとなります。
- 洗面所と脱衣所を分離**
通常洗面脱衣室になる部屋を、それぞれの機能を十分に活用するために部屋を分けて計画している。
- 対面式キッチン+カウンター**
キッチンに立つお母さんとのコミュニケーションを確保するため対面式キッチンを採用。
- 廊下幅はワイドに**
今後の豊かな生活のために廊下は場をワイドに計画。
- ライトデッキ (ウッドデッキ)**
屋根付きライトデッキで室内空間をさらに大きく見せる効果があり、さらに週末は一家団らのスペースとなることでしょう。

今回、完成見学会を開催する場所は会津若松市の八日町になります。七日町駅と国道49号線からも近く、高速道路からもアクセスしやすい場所です。私たちとU様との出会いは、私たちのホームページからお問い合わせいただいたのがきっかけです。資料をお送りすることになっていたのですが、私がちょうど現場が近かったため直接お届けすることになりました。それから家づくりについてのお話をじっくりと聞かせていただきました。二世帯で建て替えを考えているとのことでした。お父様、お母様、そして、だんな様と奥様、子供さんがお2人という6人の家族構成でした。その後、私たちの住まいを見学していただき、家づくりについて話を進めることになりました。二世帯住宅で注意しなければならないのは親世帯と子世帯の「動線(どうせん)」計画です。生活スタイルの違う家族が住まいの中で共同生活することになります。家族といってもプライバシーを確保しながら、コミュニケーションに配慮した計画しなければなりません。そして、私たちが提案させていただいているのは建て主様の「こだわり」を生活スタイルに合わせたプランに凝縮させることです。何度も打ち合わせを重ね、ようやくプランがまとまったのが年明けの1月でした。ショールームを見学したり床材や壁材、棚の位置など細かな仕様を決めながら最終的なプランと見積りが出来上がりました。今まで住んでいた既存建物の解体を3月に、そして建築確認申請が4月に、その間、地盤改良工事後に工事が着工しました。ようやく10月の25日、26日の2日間に渡って完成見学会を開催させていただくことになりました。建て主様ご家族のこだわりのお住まいを、ご自身の目でお確かめ下さい。

私たちが行う住まいの見学会では、いつもたくさんのご家族の皆様にご来場いただきます。以前開催した完成見学会では、たった1日で120名以上の方にご来場いただきました。その見学会の様子が新聞で紹介されたほどです。新しい住まいを、たくさんのご家族の皆さんに見学していただくこと、快くお引き受けいただいた建て主様、そしてご家族の皆様にご来場いただきます。ありがとうございます。なお会場では私たち二人がご案内いたします。たくさんの方にご来場いただいた場合には説明がいたらないことがあるかもしれません。あらかじめご了承下さい。

【地盤保証】+【高品質住宅保証システム】

第三者機関による保証システムを採用。地盤が不同沈下するかどうかを調査し地盤保証を行います。また、建物の筋筋検査、構造体検査、防水検査、完成検査の計4回の検査員による外部検査により10年間の住宅保証を行います。10年ごとの再検査を行えば保証更新されます。

私たちはオール電化住宅をおすすめします。

■IHクッキングヒーター

電気を使って発生する磁力線が鍋を加熱させる仕組みのIHクッキングヒーターは高火力からとろ火まで、どんな料理にもカンタン対応。安全機能も充実し、後片付けもカンタン、上昇気流による油や水蒸気を含んだ空気の巻き上げもなく、キッチンはいつでもクリーンで快適です。

■エコキュート

エコキュートは空気中の熱を利用して投入エネルギーを上回る加熱能力でお湯を沸かします。しかも深夜のおトクな電気を利用するので、とっても経済的。このシステムで、エコキュートはエコロジーとエコノミーを実現しながら、たっぷりと給湯します。

■蓄熱式電気暖房器

蓄熱式電気暖房器は、夜間のおトクな電気蓄熱体に熱を蓄え、一日中室内を暖める床置き型の暖房器です。穏やかなふく射熱は、不快な温風や、ビリビリと肌を乾燥させるような熱さがなく、家中むらなく暖めることができます。



協賛 / 東北電力(株) 会津若松支社 (株) エルク 会津若松営業所

【基礎・構造・断熱】

経済的で安全な住まいにするためにはオール電化住宅が最適です。その欠かせない要素として【基礎・構造・断熱】の3つの基本要素がしっかりしていなければなりません。S.A. 建築デザインで採用している工法をご紹介します。

【基礎】はベタ基礎を標準採用。鉄筋径は13ミリの200ミリピッチに配筋しています。【構造】は在来木造軸組みプレキャスト工法を採用。材木はオール電化住宅との相性にあった集成材を採用。【断熱】はダブル断熱工法を採用。耐震性能、断熱性能に優れた高耐力シーリングボードと押し出法発泡ポリスチレンフォームとの併用で気密性能と断熱性能をダブルで高めます。

【快適住宅設備機器】

快適な住まいに欠かせない住宅設備についてご紹介します。「システムキッチン」「ユニットバス」「全自動シャワー付きトイレ」「洗面化粧台」プランにあわせた使いやすい設備機器を自由に選んでいただけます。そこで気になるのが価格です。当社では価格をできるだけ安く使っていたらいいなと思っています。そこで、今回の完成見学会開催記念として特別価格を用意しました。今だけ限定で定価の40%OFFになります。

【24時間熱交換システム】

換気することは必要ですが、換気したことでせっかくの暖かい空気を逃してしまつては意味がありません。換気しながら熱効率を保つために熱交換型を標準採用しています。

【スイッチ・コンセント】

大型スイッチプレートを標準採用。

【照明器具】

プランにあわせたデザイン性、使いやすさを考慮した照明計画を専属デザイナーがオリジナルで作成します。

【高性能ペアガラス樹脂サッシ】

断熱性能、気密性能、防露性能、防音性能に優れたアルミと樹脂の複合断熱サッシを採用。ガラスは省エネルギー(Low-E)ペアガラスを標準採用。

【ユニバーサルデザイン(バリアフリー)】

ユニバーサルデザインのゆとりの空間は健康者と高齢者の両方を使いやすく配慮しています。バリアフリーに配慮した段差のない安全な住まい。

【こだわりの家づくり】

建て主様ご家族のこだわりのご要望を私たちが全力でこだわりの家づくりをサポートします。

■建て主様のご感想をいただきました。

おそらく他よりもずいぶんと多かつただろうと思える、たくさんのごこだわりやさまざまな注文のひとつひとつに誠意を持って取り組み、また、実現してくださり、ありがとうございました。石垣と白壁をイメージした外観、いちばんこだわって旅館まで足を運んでいただいた和風の廊下、吹抜けの広いリビングと対面式のキッチン、造作の大きな食器棚・洗面台・ウッドデッキ、そしてアルコーブ。収納も数多く、とても便利です。毎週欠かさず打ち合わせをさせていただき、その都度に細かな部分を確認することができたので、本当に隅から隅まで満足のいく我が家になったと、毎日実感しています。これから冬になり、高断熱・高気密の施工方法と蓄熱暖房のすばらしさを思う存分体験できるかと思うと、ますます楽しみでなりません。酒井さんには感謝の気持ちでいっぱいです。本当にありがとうございました。東山町Y.N様



【設計】子育て世代のオール電化住宅専門店

一級建築士事務所登録番号 福島県知事登録第14(804)0060号

S.A. 建築デザイン 一級建築士事務所

■本社 / 〒969-2701 耶麻郡北塩原村大字松原字剣ヶ峯 1093
■会津若松事務所 / 〒965-0023 会津若松市蚕養町 4-19-2F

0120-86-3162 info@sa-design.com www.sa-design.com

【施工】 建設業許可(般-19)第24317号

有限会社 酒井工務店 TEL&FAX 0241-32-3153

〒969-2701 耶麻郡北塩原村大字松原字剣ヶ峯 1093